

## Осторожно, скрытые опасности!

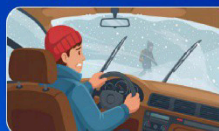


Зима меняет дорожную обстановку



### Сугробы и припаркованные автомобили

ограничивают обзор — из-за них водитель может не заметить вышедшего на дорогу ребенка



### Снегопад

ухудшает видимость для всех, поэтому водителям нужно корректировать скоростной режим



### Гололед

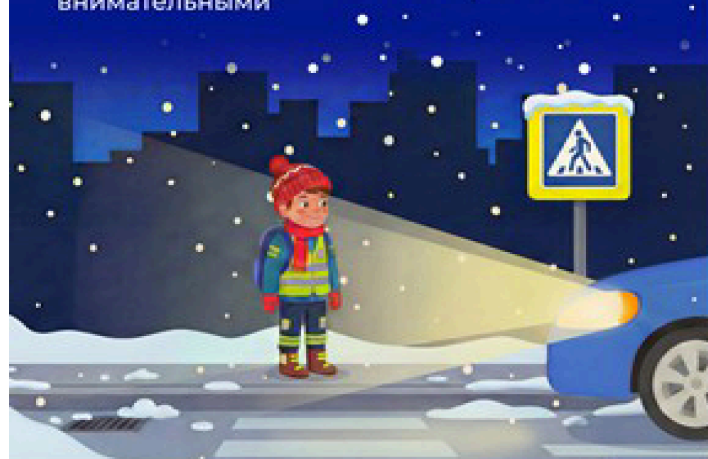
ребенок может поскользнуться, а водителю сложно быстро остановиться

**!** **Правило для безопасного перехода — передвигаться только шагом по пешеходному переходу, убедившись в безопасности**

## Безопасность детей на зимней дороге



Почему водителям и пешеходам в это время года необходимо быть предельно внимательными



## Зимние игры — только в безопасных местах!

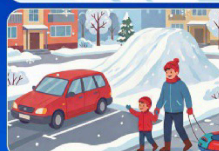


Катание на санках, лыжах, тюбингах и коньках:



### МОЖНО — на закрытых территориях

в парках, на специальных горках и катках



### НЕЛЬЗЯ — рядом с дорогой!



### Через дорогу — только пешком!

Ребенка нельзя перевозить по пешеходному переходу на санках, снегокате, тюбинге. Возьмите его за руку/на руки, а санки везите рядом

Взрослые должны рассказать ребенку об алгоритме безопасного перехода проезжей части:



**СТОЙ**  
у края тротуара



**СМОТРИ**  
по сторонам, убедись, что все автомобили остановились



**СЛУШАЙ**  
дорогу, сними капюшон и убери наушники



**ДУМАЙ**  
и оценивай ситуацию



**ИДИ**  
спокойно, контролируй движение транспорта



**Взрослый при переходе проезжей части должен держать ребенка за руку**

## Пешеход должен быть заметным на дороге в любое время суток



Световозвращающие элементы — дополнительное средство повышающее безопасность. Они делают пешехода заметным на расстоянии 150–200 метров. Это дает водителю возможность вовремя заметить пешехода, снизить скорость и остановиться



## Советы для родителей:



Обеспечьте видимость ребенка яркая одежда + световозвращатели со всех сторон



Выбирайте нескользящую обувь и одежду, не сковывающую движения



Снимайте объемную зимнюю одежду перед пристегиванием в автокресле в автомобиле



Объясняйте правила дорожного движения и подавайте личный пример их соблюдения

## Рекомендации для водителей:



1 **Снижайте скорость** в местах массового нахождения детей (вблизи образовательных организаций, детских площадок, пешеходных переходов и др.)

2 **Будьте готовы к внезапному появлению пешеходов** из-за сугробов и припаркованных автомобилей

3 **Помните:** тормозной путь на зимней дороге увеличивается в разы

4 **Безопасность детей — ответственность взрослых.** Личный пример и внимательность — самые эффективные меры защиты зимой

## Где целесообразно размещать световозвращатели на ребенке?



На куртке (спереди, сзади и с боков) желательно в районе грудной клетки



На рюкзаке



На рукавах или штанах выше колена



На обуви

**Важно:** один световозвращатель — это минимум. Несколько — повышают видимость с любой стороны

Выбирайте для детей яркую одежду — например, желтую, оранжевую, салатную. Так водитель быстрее заметит ребенка даже в снегопад или сумерках. Темные вещи зимой сливаются с окружающей обстановкой